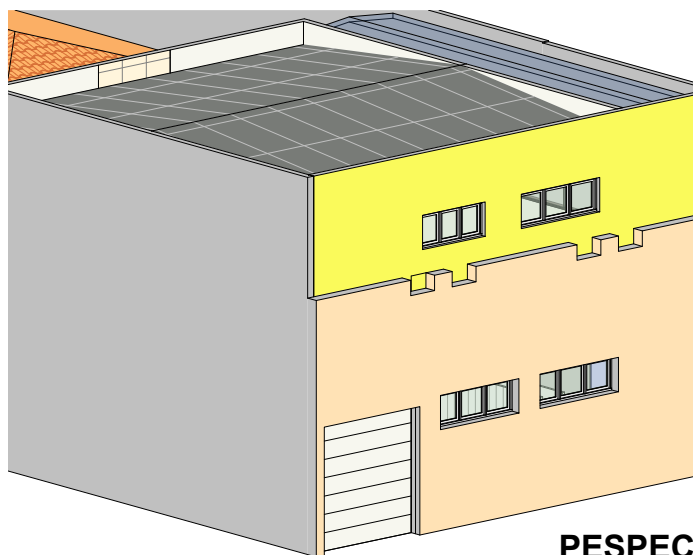



**PLANTA BAIXA SUPERIOR**



**PESPECTIVA**

TÍTULO: <b>PROJETO ARQUITETÔNICO</b>			 <b>J. Ribeiro</b> ENGENHARIA (79)99979-2749
PROPRIETÁRIO: <b>CÂMARA MUNICIPAL DE VEREADORES</b>			
DESCRIÇÃO DOS SERVIÇOS: <b>ADEQUAÇÃO E AMPLIAÇÃO DE ÁREA NA CÂMARA MUNICIPAL DE VEREADORES DE POÇO VERDE - SE</b>			
PROJETO: <b>PLANTA BAIXA SUPERIO E PESPECTIVA</b>			<b>02/04</b>
ÁREA DA INTERVENÇÃO: <b>261,38m<sup>2</sup></b>	DATA: <b>JUL/2023</b>	ESCALA: <b>1 : 75</b>	