



CÂMARA MUNICIPAL DE POÇO VERDE

PROJETO DE LEI 1032/2021
DE 27 DE SETEMBRO DE 2021

Dispõe sobre a criação do **Distrito Tabuleirinho**, no município de Poço Verde, Estado de Sergipe.

A SENHORA VEREADORA MARIA IMPERATRIZ ALVES DE SANTANA/PT, no uso das atribuições que lhe oferece o Regimento Interno da Câmara, e ainda, observados o artigo 6º da Lei Orgânica Municipal e a Constituição Estadual em seu artigo 12, § 1º, faz saber que a Câmara Municipal aprovou e o excelentíssimo senhor prefeito, sanciona a seguinte Lei:

Art. 1º - Fica criado o *Distrito Tabuleirinho*, neste município de Poço Verde, Estado de Sergipe, com as seguintes limitações: **1. Ponto Inicial: Rodovia Pedro Almeida Valadares até o chafariz (Marco da divisa com a Localidade Caraíbas); 2. Ao Leste - Rodovia Pedro Almeida Valadares e a Oeste - Divisa com a estrada de acesso ao Povoado Saco do Camisa; 3. Ao Norte - Limite com a Divisa Bahia/Sergipe; 4. Ao Sul - Divisa com a comunidade Mocó**, sendo esses pontos de referência os limites urbanos do *Distrito de Tabuleirinho*.

Art. 2º - Esta lei entrará em vigor quando da sua publicação.

Plenário da Câmara Municipal de Poço Verde, em 27 de setembro de 2021.


Maria Imperatriz Alves de Santana
Primeira Secretária

Povoado Tabuleirinho

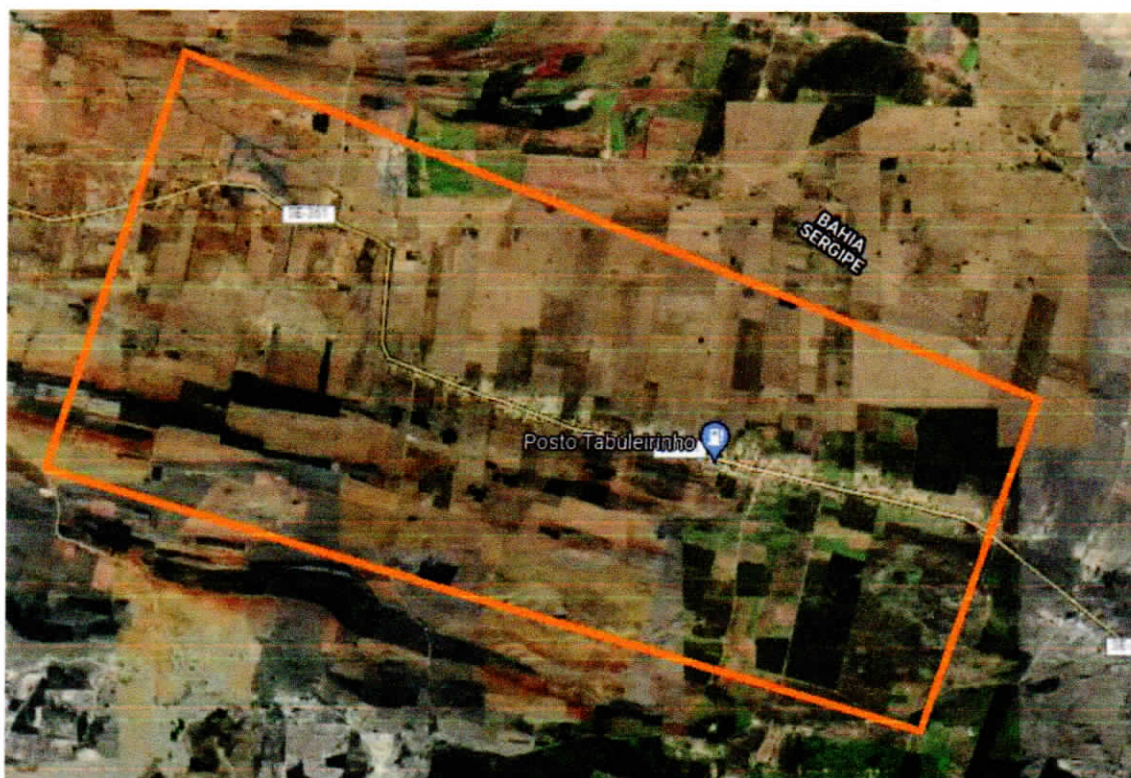
Pontos De Delimitações Do Povoado Tabuleirinho.

1. Ponto Inicial: Rodovia Pedro Almeida Valadares Até O Chafariz (Marco Da Divisa Com A Localidade Caraíbas) - Ao Leste; 2. Rodovia Pedro Almeida Valadares, A Oeste Divisa Com A Estrada De Acesso Ao Povoado Saco Do Camisa; 3. Limite com A Divisa Bahia/Sergipe Ao Norte; 4. Divisa Com O Mocó Ao Sul.

Sendo Estes Pontos De Referência Os Limites Urbanos Do Distrito Tabuleirinho.

PONTOS:

- -10,7713110, -38,0319371 AO SUL
- -10,7314103, -38,0166439 AO NORTE
- -10,7451675, -38,0383808 AO OESTE
- -10,7566152, -37,9980890 AO LESTE



KELVIN SOUZA
SILVA:05407979
527

Assinado de forma digital por KELVIN
SOUZA SILVA:05407979527
DN: c=BR, ou=ICP-Brasil, ou=AC SOLUTI
Multipla v5, ou=20937130000162,
ou=Presencial, ou=Certificado PF A1,
cn=KELVIN SOUZA SILVA.05407979527
Dados: 2021.09.13 15:52:17 -03'00'

KELVIN SOUZA SILVA